

Ausschreibung
SV Motor Eberswalde e.V.
Abt. Turnen



28. & 29. März 2026

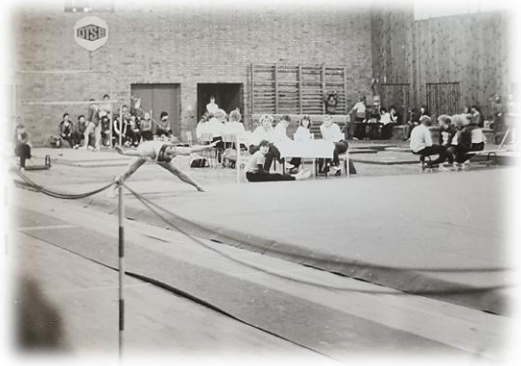
Mit freundlicher Unterstützung von:



Veranstalter

50 JAHRE alt wird nun der Eberswalder Turnertreff! Ein halbes Jahrhundert!

Durch unseren Turnfreund Uwe Rehmann (verst.) entstand die Idee für ein „Altersturnen“, an dem Erwachsene und Senioren teilnehmen konnten, denn es gab zu dieser Zeit kaum Wettkämpfe für diesen Altersbereich. 1977 fand dann das 1. Eberswalder Altersturnen mit 7 männlichen Teilnehmern statt. 1983 nahmen auch erstmals Frauen an dem Wettkampf teil, um noch mehr Aktive anzusprechen. Das Turnprogramm wurde um mehrere Wettkampfklassen erweitert, so dass schließlich Jugendliche, Erwachsene und Altersturner*innen gemeinsam an die Geräte gingen und auf der Turnerparty das Tanzbein schwingen. Deshalb hieß unser Wettkampf ab 1984 „Eberswalder Turnertreff“.



Zum zehnjährigen Jubiläum 1986 fanden schon 94 Turner*innen den Weg in die Waldstadt.

Die Beliebtheit des Eberswalder Turnertreffs nahm im Verlauf der Jahre stetig zu und gehört heute zu den größten Turnveranstaltungen des Landes Brandenburg.

Als Abteilung Turnen des SV Motor Eberswalde freuen wir uns darauf, die 50. Jubiläumsausgabe des Eberswalder Turnertreffs mit euch zu begehen und zu feiern.

Eure Eberswalder Turnerschaft

Mit freundlicher Unterstützung von:



Wettkampfinformationen

Wettkampfort & Organisationsleitung

Sportkomplex Westend, Heegermühler Str. 69 a, 16225 Eberswalde

Leitung: Andrea Schellenberger, Rudolf Trautmann

Wettkampfprogramm

Die Ausschreibung basiert auf den Wettkampf- und Wertungsbestimmungen des Deutschen Turnerbundes -Arbeitshilfen Kür modifiziert LK 1-4 w. und m. einschließlich aller nachträglichen Aktualisierungen, der aktuellen NE-Liste des DTB sowie den Wertteilen des gültigen CdP. Die Wertungsvorschriften sind unter www.karturnen.de zu finden.

Hinweise für den weiblichen Bereich:

Die Kompositionsanforderungen ab AK 60 Handgerät (HG), LK 4:

1. Werfen und Fangen des HG
2. Tänzerische Passage aus mind. zwei unterschiedlichen Sprüngen mit HG
3. Dynamischer Wechsel zwischen schnellen u. langsamen Bewegungen
4. Kein langes Halten bzw. Ablegen des HG auf dem Boden
5. Koordination von Geräthandhabung und Bewegung

In den Altersklassen w. 50+ und 55+ gehen die 3 besten Wertungen von 4 Geräten (Sprung, Stufenbarren, Bank, Boden) in die Gesamtwertung ein. Ab der AK 60 setzt sich die Gesamtwertung aus den 3 besten Wertungen von 4 Geräten (Stufenbarren/Reck, Bank, Boden, Parallelbarren/Handgerät) zusammen.

Mit freundlicher Unterstützung von:



Hinweise für den männlichen Bereich:

Folgende Wertungen gehen in die Gesamtwertung ein:

AK 30 - 44 = die fünf besten Geräte

AK 45 - 69 = die vier besten Geräte (ohne Ringe)

ab AK 70 = die drei besten Geräte (ohne Ringe)

Wettkampfklassen

In allen Altersklassen ab 25 bzw. 30 Jahre wird abweichend vom DTB-Programm nur in der LK 4 geturnt und gewertet.

weiblich	LK 1	LK 2	LK 3	LK 4
AK ab 25 Jahre				X
Erwachsene ab 2008	X	X	X	
Jugend 2012 - 2009	X	X	X	
männlich		LK 2	LK 3	LK 4
AK ab 30 Jahre				X
Erwachsene ab 2008		X	X	
Jugend 2012 - 2009		X	X	X

Bodenmusiken

Die Bodenmusik ist auf einem USB-Stick morgens vor Wettkampfbeginn im Org.- Büro abzugeben. Der USB-Stick ist mit dem Vereinsnamen und dem eigenen Namen zu beschriften. **CDs können nicht mehr abgespielt werden.** Die Musikdatei sollte mit „Vorname_Name“ gekennzeichnet sein. Wenn Vereine mehrere Starterinnen haben, kann für alle ein USB-Stick gemeinschaftlich abgegeben werden.

Mit freundlicher Unterstützung von:



schiller design
Agentur für Webdesign, Marketing und Druck



Wiese



Bewertung & Auszeichnung

Bewertet wird die Mehrkampf-Einzelleistung je Wettkampfklasse.

Die Plätze 1-6 erhalten Urkunden, jeder Teilnehmende eine Teilnehmerurkunde sowie eine Medaille zum 50. Jubiläum.

Zeitplan Samstag, 28. März 2026*

Alle AK weiblich	ab 25 Jahre, LK4
Alle AK männlich	ab 30 Jahre, LK4
Jgd. & Erw. m.	LK2, LK3, LK4
09:50 Uhr	Riegeneinteilung
10:00 Uhr	Einmarsch aller Aktiven + Kampfrichter zur feierlichen Eröffnung <u>des Wettkampfwochenendes</u>
10:30 – 11:00 Uhr	allg. Einturnen aller Altersklassen
11:00 Uhr	Wettkampfbeginn (10 min. Einturnen am Gerät)
Gegen 16:00 Uhr	Siegerehrung



Zeitplan Sonntag, 29. März 2026*

Jgd. & Erw. w.	LK1, LK2, LK3
09:50 – 10:10 Uhr	allg. Einturnen mit anschließender Riegeneinteilung
10:25 Uhr	Eröffnung des 2. Wettkampftages, anschließend Einturnen am Gerät (10 min.)
10:45 Uhr	Wettkampfbeginn
gegen 15:30 Uhr	Siegerehrung

Das Org.- Büro* ist wie folgt geöffnet:

(Ihr findet das Org. Büro in der Halle neben dem Sprechertisch.)

28. März 2026	09:00 – 11:00 Uhr + 15:00 – 16:30 Uhr
29. März 2026	08:30 – 10:00 Uhr

*Änderungen vorbehalten

Mit freundlicher Unterstützung von:



am werbellinsee

Meldeinformationen

Die Teilnehmergebühr beträgt 15 €. Unter Teilnehmende verstehen wir aktive Turner*innen und Übernachtungsgäste.

Meldetermin: 14. Februar 2026 (Nachmeldegebühr: 15 €)

Sendet eure Meldung bitte über das Kontaktformular auf unserer Homepage **<https://www.eberswalderturnerschaft.de>** und füllt dort alle nötigen Informationen zur Meldung aus. Wenn das Teilnehmerkontingent in einer Wettkampfkategorie erschöpft ist, behält sich der Veranstalter vor, keine Meldungen mehr anzunehmen. Nachmeldungen vor Ort am Wettkampftag sind nicht möglich. Krankheitsbedingte Abmeldungen werden geprüft und können nur im Ausnahmefall erstattet werden.

Die Meldebestätigungen werden ab dem 28. Februar 2026 versendet. Diese dienen als Rechnung und weisen den zu zahlenden Betrag aus.

Kampfrichter*innen

Für je zwei aktive Turnenden ist ein/e Kampfrichter/in im jeweiligen Bereich namentlich mit der Angabe der Kari - Stufe zu melden. Für Starterinnen in den Leistungsklassen LK 1-2 ist ein/e Kampfrichter/in mit Lizenzstufe C* bzw. B zu stellen. Aus der Kampfrichtermeldung muss hervorgehen, in welchem Durchgang der Kampfrichtereinsatz erfolgt (ein Wunschgerät kann angegeben werden). Wir bitten um entsprechende Kari-Kleidung. Für fehlende Kampfrichter wird eine Gebühr von 40 € erhoben. Bei Krankheit muss der meldende Verein für einen Ersatz sorgen.

Mit freundlicher Unterstützung von:



Bankverbindung:

Kontoinhaber	SV Motor Eberswalde
Bank	Sparkasse Barnim
IBAN:	DE69 1705 2000 3100 9054 06
BIC:	WELADED1GZE
Vwz:	50. Eberswalder Turnertreff + Vereinsname
Summe	Betrag lt. Meldebestätigung in €

Die anfallenden Finanzen müssen vorab bis zum 16.03.2026 auf das genannte Konto überwiesen werden. **Es sind keine Barzahlungen vor Ort möglich.**

Abendveranstaltung & Übernachtung

Die Eberswalder Turnerschaft bittet alle Teilnehmenden nach dem Samstagwettkampf zum gemütlichen Beisammensein und Tanzabend im „seezeit-resort“, Joachimsthaler Str. 20, 16247 Joachimsthal. Die Eintrittskarte kostet 10 € und kann am Wettkampftag im Org.- Büro abgeholt werden.

Die Abendveranstaltung findet in der „Tischzeit“ / Küche 2 auf dem Gelände des seezeit-resort statt und der Einlass beginnt um 19:30 Uhr. Ein Lageplan wird bei der Meldebestätigung zur Verfügung gestellt.

Mit freundlicher Unterstützung von:



schiller design
Agentur für Mediendesign, Marketing und Druck



seezeit-resort
am werbellinsee

Übernachtung

Die Anmeldung der Übernachtung erfolgt nur über das Kontaktformular auf der Homepage der Eberswalder Turnerschaft. Für die Übernachtung im Mehrbettzimmer stehen 2-3 Bettzimmer zur Verfügung. Eine Übernachtung im Mehrbettzimmer kostet ab 18 Jahre 55 €/Nacht und unter 18 Jahre 45 €/Nacht.

Es ist ebenfalls möglich, ein Einzelzimmer (63 €/Nacht) zu buchen. Wir versuchen Übernachtungswünsche zu berücksichtigen, ein Anspruch darauf besteht jedoch nicht. Nach Ablauf der Meldefrist kann eine Unterbringung eigenständig im seezeit-resort (www.seezeit-resort.de) erfragt werden. Übernachtungen vom 27.03. bis 28.03.2026 sind möglich.

In den Übernachtungsgebühren sind enthalten:

ÜN – Frühstück – Abendessen – Bettwäsche – Handtuch

Sonstiges

Das Schwimmbad mit Sauna und Solarium kann eigenständig zu den gültigen Eintrittspreisen genutzt werden.

Mit freundlicher Unterstützung von:



schiller design
Agentur für Mediendesign, Marketing und Druck

